



ENSCI

ÉCOLE NATIONALE SUPÉRIEURE
DE CÉRAMIQUE INDUSTRIELLE

Echanges en 5^{ème} année

Spécialisations & séjours à l'étranger

Gisèle LECOMTE-NANA – David SMITH
Année 2015 - 2016

Politique générale des R.I.

- Partenariats thématiques: les matériaux céramiques
- Donner des outils, notamment financiers, à tous les étudiants **pour partir au moins une fois** à l'étranger au cours de la scolarité
- Diversifier les supports pour partir à l'étranger tout au long de la scolarité
- **Pas de caractère obligatoire**

Les parcours du cursus ENSCI (5° année)

Semestres 5 et 6

ENSCI Limoges

2 dominantes

Ingénierie des
Procédés
(15 places)

Matériaux et
Procédés



Suppléments
(niveau académique, motivation)

-parcours **MASTER**
(demande avant
de partir en stage)

-parcours **Nucléaire**

Autres établissements

- **Université Aix la Chapelle**
(2 places)
- **DD AGH, Cracovie, Pologne**
(2 places)
- **Ecoles des réseaux
Gay Lussac et Polyméca**
(3 places)
- **Echange INSA**
Département Matériaux INSA de Lyon
(1 place)

Partir à l'étranger

- Séjours académiques

- 4^{ème} année : Espagne (max.2 places)
USA (max. 3 places)

- 5^{ème} année : Allemagne

- Double Diplôme AGH-University of Science and Technology, Cracovie, Pologne

- Double Diplôme ENSA – Ecole Nationale des Sciences Appliquées, Safi, Maroc

- Projets de Recherche et d'Innovation

- 5^{ème} année : Rep. Tchèque, USA, Italie, Allemagne, Autriche, etc.

- Stages en entreprise

- 3^{ème}, 4^{ème} et 5^{ème} année

- responsables de stage

Séjour académique en Allemagne

Lieu : RWTH-Aachen
Allemagne



Référent : Prof. R. Telle

Modalités : séjour ERASMUS



Financement : Subvention ENSCI
Bourse ERASMUS

Etudiant boursier : Bourse de mobilité du MEN

Langue d'enseignement : Allemand



Double diplôme AGH-Pologne

Lieu : AGH- University of Science and Technology
Faculty of Materials Science and Ceramics



Référent : Janusz Partyka



Modalités : séjour ERASMUS

Financement : Subvention ENSCI
Bourse ERASMUS

Etudiant boursier : Bourse de mobilité du MEN

Langue d'enseignement : Anglais

Double diplôme ENSAS - Maroc

- Lieu :** Ecole Nationale des Sciences Appliquées
Filière Génie des procédés
ENSA de Safi, Maroc
- Référent :** Prof. Younès Abouliatim
- Modalités :** convention ENSCI/U. Marrakech/ENSA Safi
- Financement :** Bourse à préciser
- Etudiant boursier :** Bourse de mobilité du MEN sur critères sociaux

Langue d'enseignement : Français

Projets de Recherche et d'Innovation

Lieu : Europe, USA, Japon

Langue d'enseignement : Anglais

Destinations :

- Europe : RWTH (Allemagne), U. Würzburg (Allemagne), ICT-Prague (Rep. Tchèque), UJI (Espagne), U. Leoben (Autriche)
- Asie : NITEC (Japon)
- Amérique du Nord : Penn State (USA), McGill (Canada)

Les outils financiers (1)

- Bourses de voyage (fonds propres de l'ENSCI)
 - Europe (séjours académiques + PRI): 250 €
 - Hors Europe : 800 €
- Bourses ERASMUS (financement européen et régional)
 - Séjours académiques et PRI : env. 300 € / mois
- Boursier de l'Education Nationale
 - Demande écrite et motivée
- Pour les stages: voir avec les responsables de stage



De manière générale: se renseigner auprès des collectivités locales des régions d'origine

Les outils financiers (2)

- Europe

- Bourse de voyage ENSCI
- Financement ERASMUS
- Bourse de mobilité MEN

dans la limite des fonds disponibles

- Surcoût (très) modéré

- Hors Europe

- Bourse de voyage ENSCI
- Bourse de mobilité MEN

dans la limite des fonds disponibles

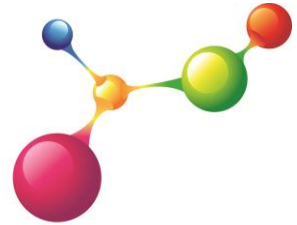
- Surcoût modéré

se renseigner auprès des collectivités locales
des régions d'origine



Réseau : Fédération Gay-Lussac

Fédération
Gay-Lussac



Dominante chimie

Possibilité d'effectuer intégralement le cursus de 5^{ème} année dans une des 18 autres écoles du réseau

Diplôme ENSCI (3 ans) + attestation de mobilité

www.19ecolesdechimie.com

Réseau : INSA Partenaire



Possibilité d'effectuer intégralement le cursus de 5^{ème} année dans le département Matériaux de l'INSA de Lyon

Diplôme ENSCI (3 ans) + attestation de mobilité

www.groupe-insa.fr

Réseau : Polyméca

Dominante Mécanique



1-Possibilité d'effectuer intégralement le cursus de 5^{eme} année dans une des 6 autres écoles du réseau

Diplôme ENSCI (3 ans) + attestation de mobilité

2-Possibilité d'effectuer la 2^{eme} et 3^{eme} année du cycle ingénieur dans une des 6 autres écoles du réseau

Diplôme ENSCI et Diplôme de l'Ecole Polyméca en 4 ans

www.polymeca.org

Dossier de candidature

- Lettre de motivation

⇒ Motivation en fonction du projet professionnel
du projet éducatif

Le projet est-il structuré ?

Le candidat a-t-il un projet professionnel ?

Le candidat est-il conscient de ses limites ?

pour les séjours à l'étranger : critère linguistique

Modalités de sélection des candidats

1-Faire acte de candidature : lettre de motivation (mi-janvier)

Adressée au directeur de la scolarité

2-Examen des dossiers et entretien avec un jury
(scolarité + responsables de 3^{ème} et 5^{ème} année)

pour un séjour à l'étranger : avis du professeur de langue



3- Décision motivée du jury (fin février)

4- Démarche vis-à-vis de l'établissement d'accueil (visa...)

Point sur les mobilités Erasmus+

Financement par groupe de pays

Groupe	Pays de destination	Mobilité d'études	Mobilité de stage	Mobilité d'études ou de stage pour les étudiants inscrit établissement situé dans un PTOM
G1	Autriche, Danemark, Finlande, France, Irlande, Italie, Liechtenstein, Norvège, Suède, Royaume-Uni	200 € - 300 €	350 € - 450 €	750 €
G2	Belgique, Croatie, République Tchèque, Chypre, Allemagne, Grèce, Islande, Luxembourg, Pays-Bas, Portugal, Slovénie, Espagne, Turquie	150 € - 250 €	300 € - 400 €	700 €
G3	Bulgarie, Estonie, Hongrie, Lettonie, Lituanie, Malte, Pologne, Roumanie, Slovaquie, Ancienne République Yougoslave de Macédoine	(Même montant pour les groupes 2 et 3)	(Même montant pour les groupes 2 et 3)	650 €

Mobilité études Erasmus+ à l'ENSCI

Erasmus+ ENSCI

- 160 euros/mois ➔ Groupes 2/3
- 210 euros/mois ➔ Groupe 1

Complément Région Limousin

- 160 euros/mois ➔ Groupes 1/2/3

Questions



NB : Dispositif d'aide
spécifique Erasmus+ pour
les personnes handicapées

david.smith@unilim.fr

gisele.lecomte@unilim.fr